

SCREEN

Audit global du cycle de l'eau



Evaluation / Optimisation / Surveillance

ENJEUX

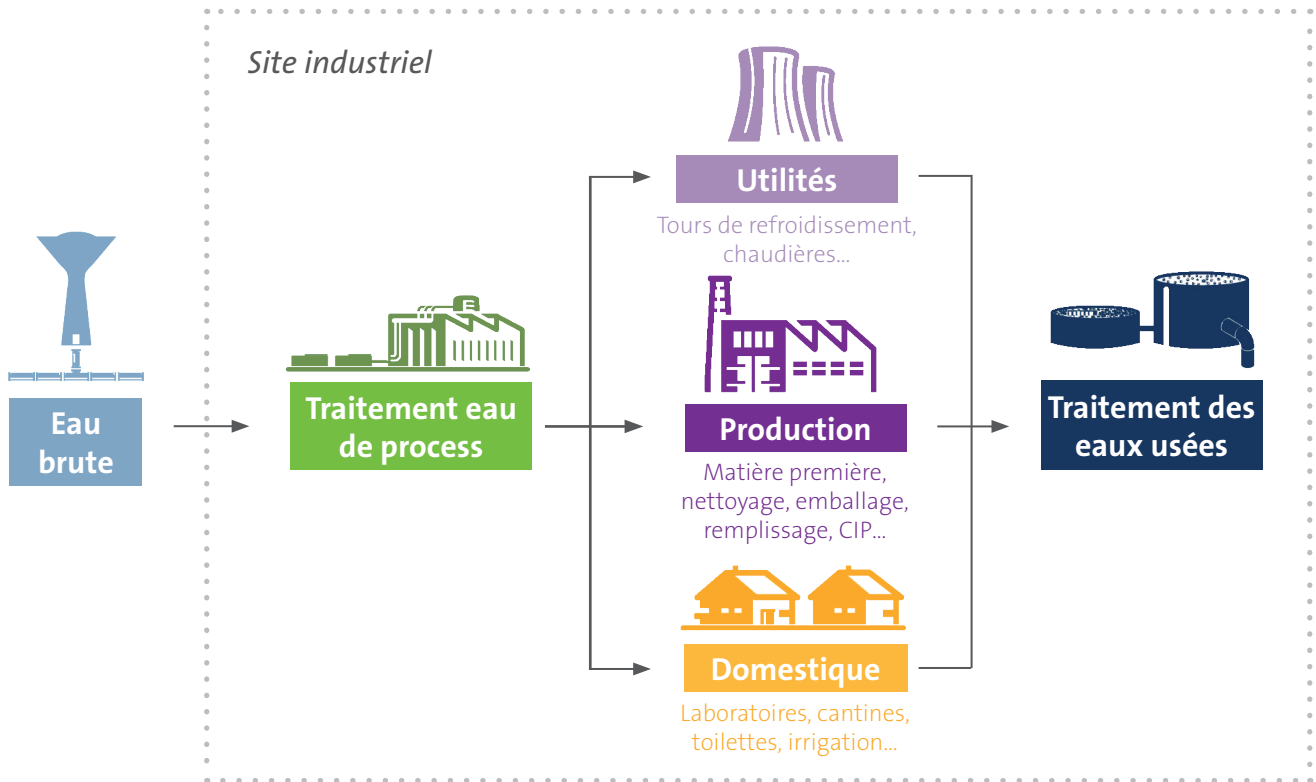


- ▶ Réduire les coûts liés aux consommations et aux traitements de l'eau
- ▶ Répondre aux contraintes réglementaires de préservation de la ressource, notamment en période de stress hydrique
- ▶ Réduire l'empreinte environnementale du site
- ▶ Sécuriser l'outil de production en fiabilisant l'alimentation en eau

UNE ÉVALUATION À 360°

de la gestion de l'eau sur votre site, de son captage jusqu'à son rejet

L'audit global du cycle de l'eau permet de caractériser les usages et les consommations en eau sur la totalité d'un site afin d'évaluer le potentiel de réduction, de réutilisation ou de recyclage des eaux.



Évaluation technique

- Caractérisation des ressources en eau
- Bilan hydrique et cartographie des consommations en eau
- Identification des usages et anomalies susceptibles de générer une surconsommation en eau

Évaluation opérationnelle

- Propositions d'optimisations opérationnelles et de solutions technologiques visant à réduire, réutiliser ou recycler l'eau
- Estimation budgétaire CAPEX / OPEX / ROI
- Définition de KPIs pour le suivi du plan d'action

Évaluation managériale

- Diagnostic de la politique de gestion de l'eau sur le site
- Cartographie de la gouvernance et des responsabilités
- Interview de toutes les personnes impliquées dans la gestion de l'eau

POURQUOI NOUS CHOISIR ?

- ▶ Un outil innovant d'aide à la décision pour optimiser le cycle de l'eau de votre site
- ▶ Une méthodologie éprouvée, adaptée des normes ISO 46001 et ISO 14001
- ▶ Une équipe Veolia pluridisciplinaire pour vous accompagner dans la mise en œuvre des plans d'action